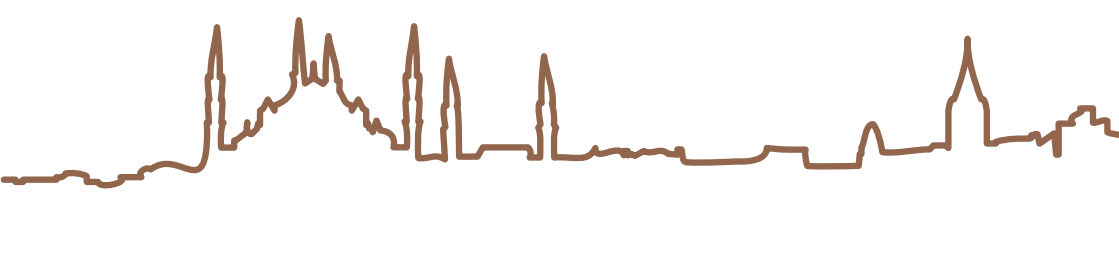




BÜYÜKYALI
İSTANBUL



Бüyükdünya



Познакомьтесь с «хорошей жизнью»!

АЭРОПОРТ
АТАТЮРК

ПРИБРЕЖНАЯ
ДОРОГА

ГОРОДСКОЙ ПАРК
«ЧИРПЫДЖИ»



СТАНЦИЯ МЕТРО
ЗЕЙТИНБУРНУ
МАРМАРАЙ

СУЛТАНАХМЕТ
(ГОЛУБАЯ МЕЧАТЬ)
ТОПКАПИ
ГРАНД-БАЗАР



Преимущественное Местоположение

Бюйюкйалы находится на прибрежной дороге Казлычешме, на берегу Мраморного моря в продолжении линии Босфорского пролива европейской части города в одном из самых прибыльных в области инвестирования в недвижимость районов Стамбула.



АЭРОПОРТ
АТАТЮРК
10 МИНУТ



СТАНЦИЯ
МАРМАРАЙ
5 МИНУТ



ТОННЕЛЬ АВРАЗИЯ
АНАТОЛИЙСКАЯ
ЧАСТЬ ГОРОДА
15 МИНУТ



ГРАНД-БАЗАР
10 МИНУТ



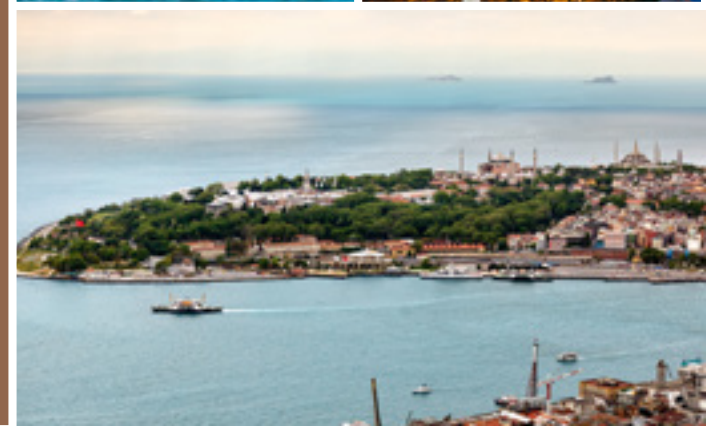
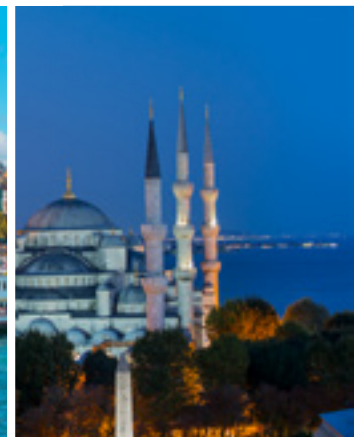
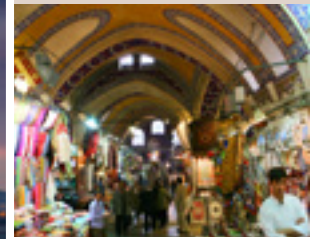
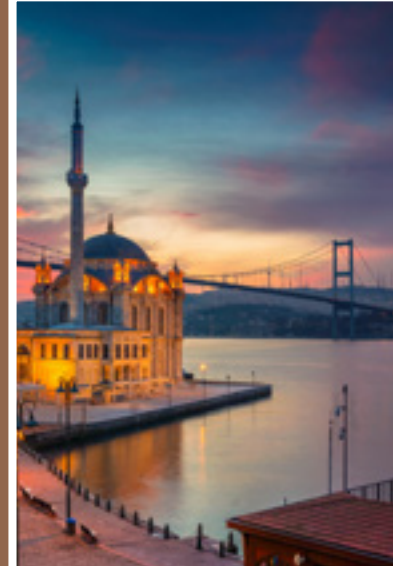
СУЛТАНАХМЕТ
(ГОЛУБАЯ МЕЧАТЬ)
10 МИНУТ



ТАКСИМ
10 МИНУТ



В Самом Центре Жизни



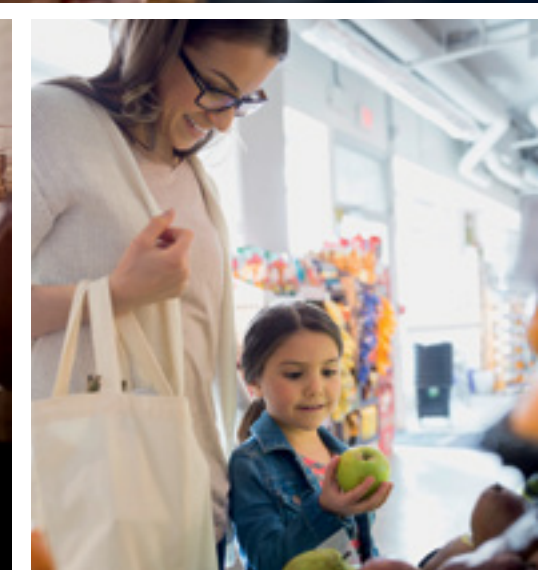


ПРЕИМУЩЕСТВО
НДС



ÔZAKGYO
YENİGÜN ZIYLAN

Один из расположенных на прибрежной полосе Атакей-Зейтинбурну и единственный под государственной гарантией проект Бюйюкйалы, под обеспечением «Emlak Konut», возводится партнерством «Yenigün İnşaat» и «Ziylan Gayrimenkul».



Все Под Рукой

Бюйюкйалы предлагает жизнь с возможностью обеспечить любые потребности начиная с рынка органической продукции с самыми свежими продуктами питания, до пекарней с запахами свежеспеченного хлеба по утрам, рыбных лавок с сезонной рыбой, аптек, книжных магазинов, мясных лавок.



**Просмотрите, Изучите, Сравните
Альтернативы И Вы Увидите
Разницу.**

При сравнении с альтернативами проектов, расположенных в различных местах города во главе с линией автотрассы E-5, которые не связаны непосредственно с морем и возможностями коммуникации - Бюйюкйалы благодаря качеству, местоположению, приближенности к морю и понятием «хорошей жизни» не имеет себе равных.

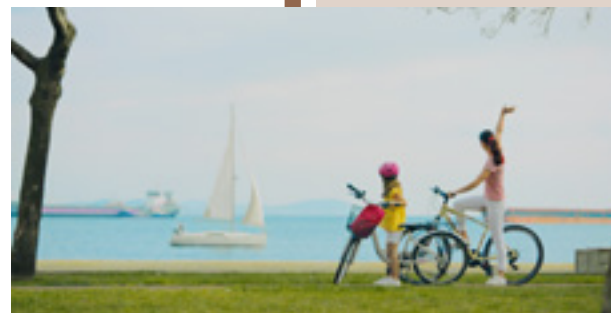


Каждая Дорога Ведет К Дому!

«Хорошая жизнь» воздвигается на набережной Казлычешме, где открываются исторические стены к Босфору, с бесподобным видом «моря и истории», в преимущественном местоположении с автодорожными, морскими и железнодорожными развязками. Бююкйалы находится на расстоянии 5-и минутной ходьбы от станции метро, связывающего два континента – Европу и Азию. От Бююкйалы по автодороге или железной дороге до дворца Топкапы, Голубой мечети, Гранд-базара 10 минут, по Евразийскому тоннелю до азиатской части города 15 минут езды. Причал и частные морские лимузины обеспечивают морскую связь как часть повседневной жизни, и Бююкйалы готовится предоставить жильцам жизнь с морем и природой.

Море каждый миг в вашей жизни!

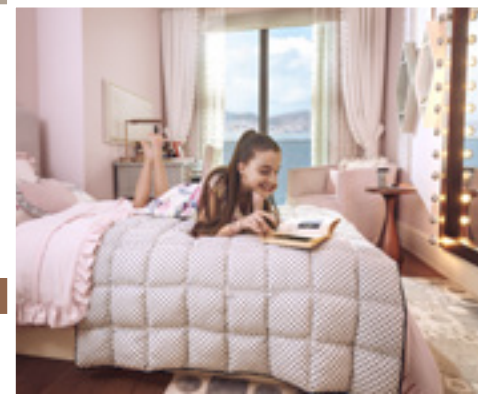
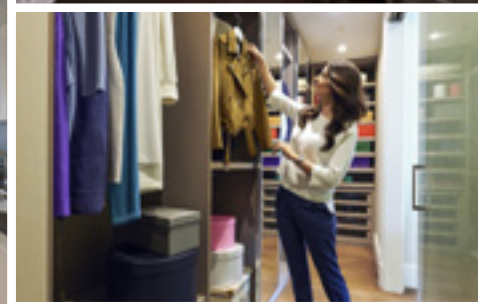
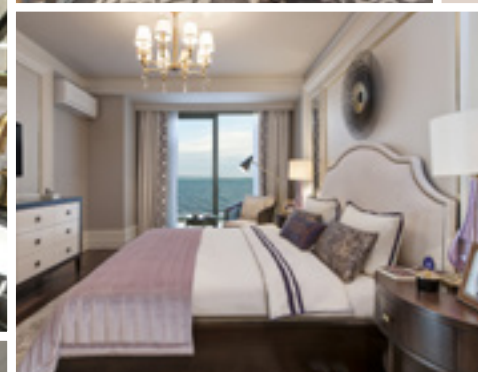
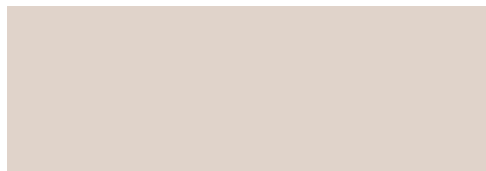
Используя специальный мост, связывающий Бюйюкйалы с набережной, жильцы легко обеспечивают доступ к пристани и набережной. Через специальный мост Бюйюкйалы до набережной можно пройти за 5 минут, где жильцам Бюйюкйалы предоставляется возможность получить удовольствие от моря и заняться увлекательными видами деятельности, такими как езда на велосипеде, пробежка, прогулка и рыбалка.



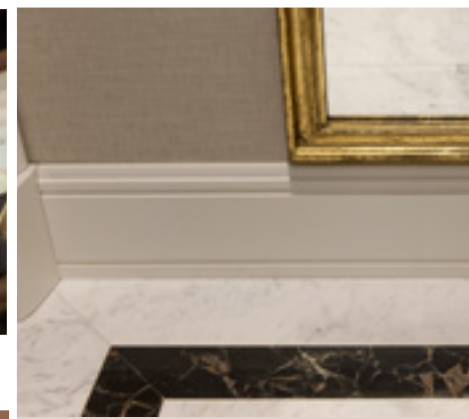
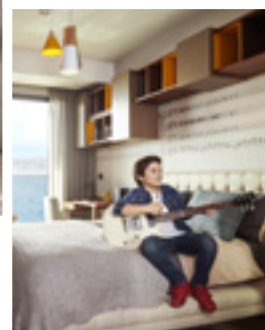
**Все Ключевые Слова
«Хорошей Жизни»
Собраны В Новой
Классике Стамбула -
Бюйюкйалы!**



В новом морском квартале Стамбуле – Бююкйалы, вас ожидает престижная качественная жизнь и возможность выгодных инвестиций. Бююкйалы создан с концептом «хорошей жизни», с умными квартирами, преимуществами транспортных развязок и обеспечивающими социальные и культурные мероприятия возможностями, станет классикой Стамбула.



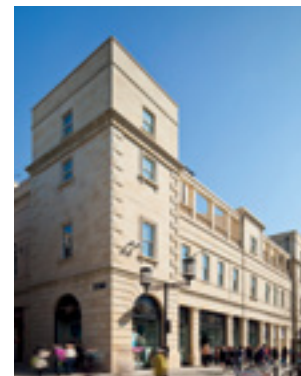
**4 образца квартир
Бюйюкйалы,
спроектированные
на различные вкусы,
предоставляют качество
и жизнь премиум-класса.**



Обладающий наградами команда архитекторов: Chapman Taylor

Команда архитекторов и проектировщиков Бююкйалы – Chapman Taylor, размещенный в Лондоне, в 90 странах внедрили в жизнь более 2,000 проектов. Награждены более 200 наградами. И для Бююкйалы создали современные архитектурные решения, отражающие выходящий за рамки понятия времени «дух» Стамбула.

Southgate Bath
Bath



*Architectural Project Team
Chapman Taylor
Madrid*



Global Harbour
Shanghai



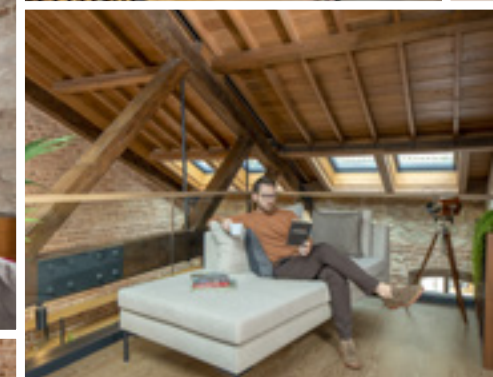
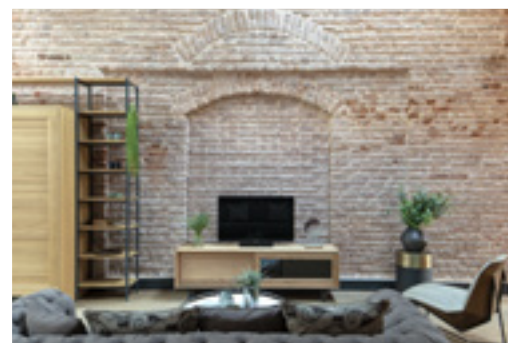
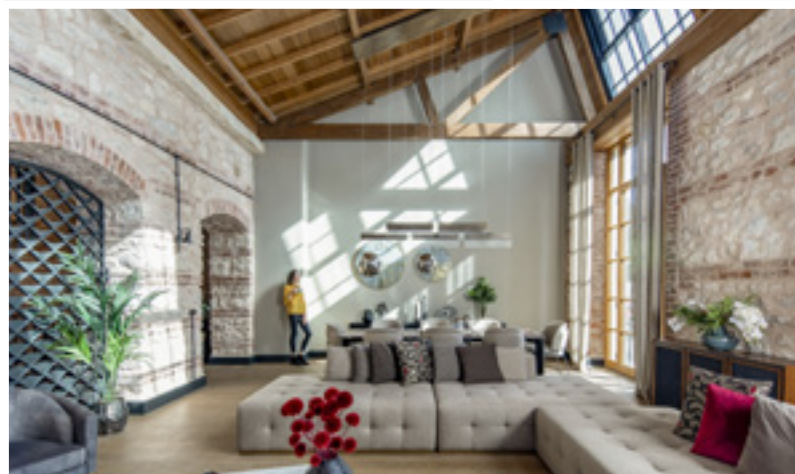
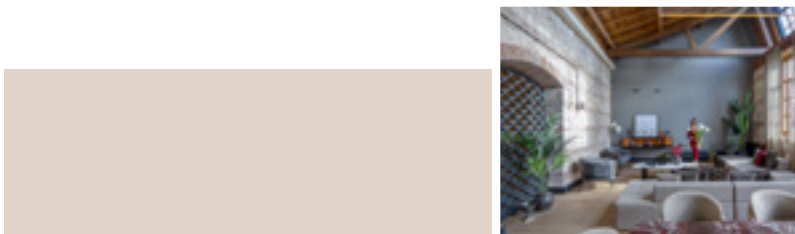
MediaCityUK
Manchester



Trinity Leeds
Leeds

Настоящая Жизнь В Лофте В Турции!

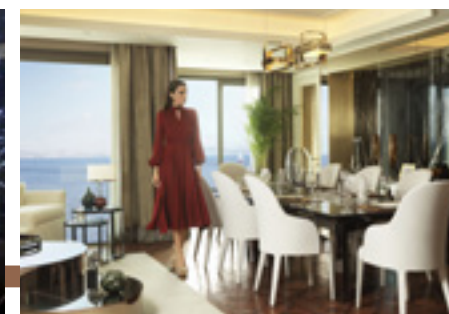
Сохранена большая часть эстетических ценностей исторического здания патронного завода, построенного в 19-м столетии и созданы помещения соответствующие потребностям современной жизни. С возвращением к жизни промышленного здания с уважением к его прошлому, понятие «лофт» приобретает истинное значение. С каменными стенами, высокими потолками лофты Буйюкйалы предоставляют независимую жизнь внутри самой истории. Каждый из лофтов, приобретающих форму в соответствии с различными стилями жизни, подходят для использования в качестве деловой, жилой среды или хоум-офис и имеют индивидуальный сад.



Откройте итальянскую элегантность вместе с Бююкйалы

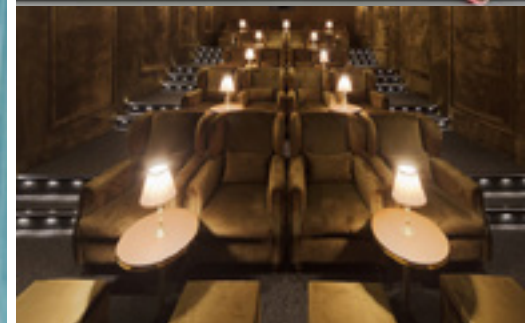
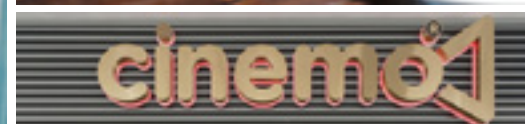
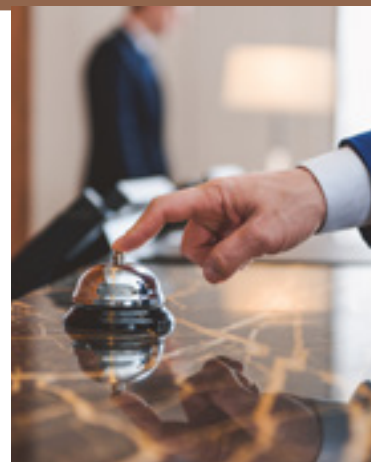
Известная итальянская марка Fendi Casa, после Дубай и Мийами теперь вместе с Бююкйалы впервые в Турции.

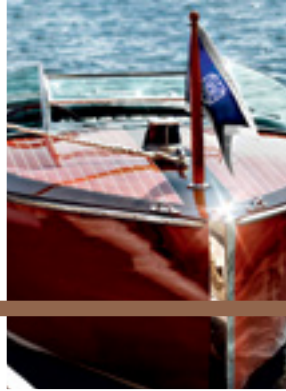
Все блоки Бююкйалы, а также лобби, лаунж-зона, бассейн, квартиры до мельчайших деталей специально разработаны Fendi Casa. Тонкие прикосновения Fendi Casa в Бююкйалы объединяют люкс и комфорт. На всех общих территориях Fendi Casa приглашает в элегантную, престижную и привилегированную жизнь. Специальная лаунж-зона, терраса и открытый бассейн с видом на Стамбул, где можно провести время с гостями, возвышает на самую вершину удовольствие жизни.



Незаменимые Компоненты «Хорошей Жизни» Предоставляются В Бюйюкйалы!

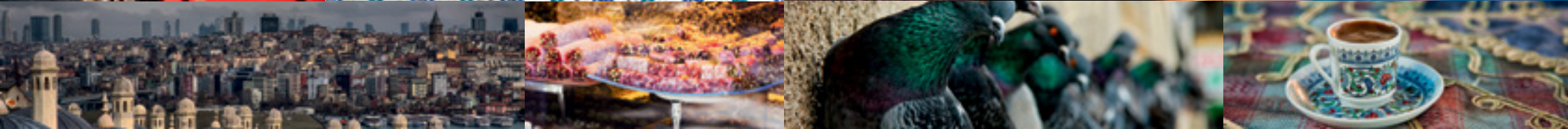
Жить в Стамбуле - привилегия. И жить в Бюйюкйалы, обеспечивает свободу войти в жизнь премиум-класса только совершив один шаг. В исторических зданиях, отреставрированных в соответствии с оригиналом, находятся такие социальные и культурные помещения, как звездные рестораны Michelin, торговые проспекты с люкс брендами, кафе, кинотеатры, центр активности, а также арендуемые торговые помещения. Услуги консьержа Бюйюкйалы, предоставляют возможность наполненной удовольствия жизни вдали от стресса большого города, при этом находясь в большом городе.





В БЮЙЮКЙАЛЫ ЖИЗНЬ В СТАМБУЛЕ, КАК ЧАСТИ МОРСКОЙ СТИХИИ

Предоставляется возможность наслаждаться прибрежной полосой продолжительностью 30 км, причалом для катеров, морским такси и бесконечным видом на море; буйюкйалы предоставляет все возможности проживания на берегу моря.





BÜYÜKYALI İSTANBUL



+90 212 557 73 73

Kennedy Avenue, 34020 Kazlıçeşme